

SG3K-D/4K-D/5K-D/6K-D

SUNGROW
Clean power for all

Inversor de cadena para uso residencial



Alto rendimiento

- Mayor rendimiento con eficacia máx. de 98,4 %, eficacia europea 98,0 %
- Configuraciones flexibles de cadenas fotovoltaicas, relación CC/CA de hasta 1,3

Seguro y duradero

- Protectores contra sobretensión integrados y protección contra corriente residual
- Alto nivel anticorrosión con fundición de aleación de aluminio

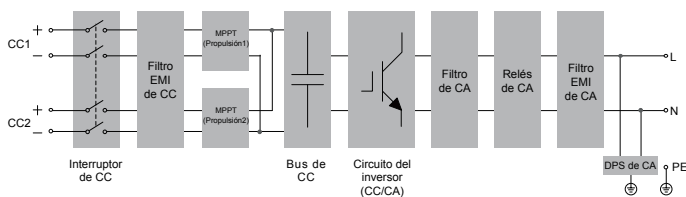
Gestión inteligente

- Monitoreo en línea y local sencillo vía app o web
- Control de alimentación de exportación con medidor de energía de Sungrow

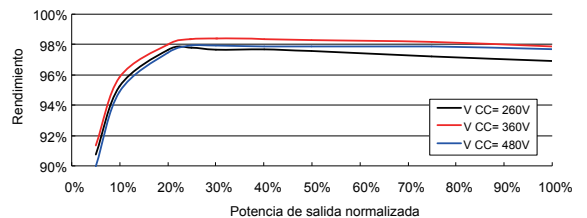
Sencillo y fácil de usar

- Diseño compacto de 11,5 kg, listo para instalar
- Puesta en marcha rápida vía LCD

ESQUEMA DE CONEXIONES



CURVA DE RENDIMIENTO



Entrada (CC)	SG3K-D	SG4K-D	SG5K-D	SG6K-D
Potencia máx. de entrada fotovoltaica	4000 W	5200 W	6500 W	7800 W
Tensión máx. de entrada fotovoltaica			600 V	
Tensión de arranque			120 V	
Tensión de entrada nominal			360 V	
Rango de tensión del MPP			90 V – 560 V	
Rango de tensión del MPP para potencia nominal	160 V a 480 V	210 V a 480 V	260 V a 480 V	315 V a 480 V
Cant. de MPPT			2	
Cantidad máx. de cadenas fotovoltaicas por MPPT			1	
Corriente máx. de entrada fotovoltaica			20 A (10 A / 10 A)	
Corriente máx. para conector de entrada			24 A (12 A / 12 A)	
Corriente máx. de cortocircuito de FV			24 A (12 A / 12 A)	
Salida (CA)				
Potencia de salida nominal de CA	3000 W	4000 W	5000 W	6000 W
Potencia de salida máx. de CA (FP=1)	3000 W	4000 W	5000 W	6000 W
Potencia de salida máx. aparente de CA	3000 VA	4000 VA	5000 VA	6000 VA
Corriente máx. de salida de CA	13,7 A	18,2 A	22,7 A	27,3 A
Tensión de CA nominal			220 Vca / 240 Vca	
Rango de tensión de CA			176 Vca–276 Vca (puede variar según los estándares de red)	
Frecuencia de red nominal			60 Hz	
Margen de frecuencia de red			55 Hz – 65 Hz (puede variar según los estándares de red)	
Distorsión armónica total (THD)			< 3 % (de la potencia nominal)	
Inyección de CC			< 0,5 % (de la corriente nominal)	
Factor de potencia			> 0,99 / 0,8 en adelanto - 0,8 en retraso	
Eficiencia				
Eficiencia máx.			98,4 %	
Eficiencia máx. europea	97,7 %	98,0 %	98,0 %	98,0 %
Protección				
Protección contra conexión FV inversa			Sí	
Protección contra cortocircuito de CA			Sí	
Protección contra corriente de fuga			Sí	
Monitoreo de red			Sí	
Monitoreo de corriente de la cadena fotovoltaica			Sí	
Interruptor de CC			Sí	
Protección contra sobretensión			Tipo II de CA	
Información general				
Dimensiones (anch. x alt. x prof.)			360 * 390 * 133 mm	
Método de montaje			Soporte de montaje para pared	
Peso			11,5 kg	
Método de aislación			Sin transformador	
Calificación de protección de entrada			IP65	
Pérdida de potencia en modo nocturno			<1 W	
Temperatura ambiente de funcionamiento			-25 a 60 °C (> 45 °C disminución de la capacidad nominal)	
Humedad relativa permitida			0–100 %	
Método de refrigeración			Refrigeración natural	
Altitud de funcionamiento máx.			4000 m (> 2000 m disminución de la capacidad nominal)	
Pantalla / Comunicación			LCD / WLAN	
Tipo de conexión FV			MC4 (máx. 6 mm ²)	
Tipo de conexión de CA			Conector listo para usar (máx. 6 mm ²)	
Certificación			IEC62109-1, IEC62109-2, IEC62116, IEC61727, EN 61000-6-2, EN 61000-6-3, ABNT NBR 16149, ABNT NBR 16150	